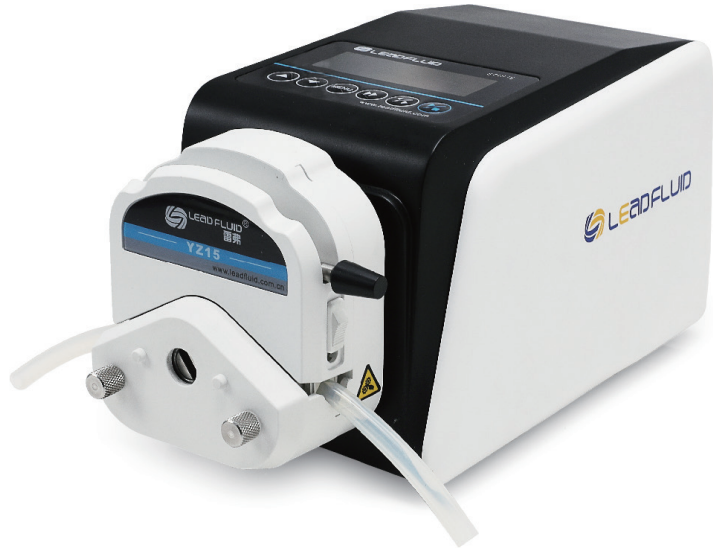


BT103S调速型蠕动泵

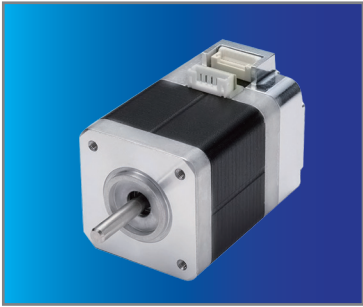


BT103S调速型蠕动泵采用高品质闭环步进电机驱动，转速范围0.1~100rpm，转速精度误差 $\leq \pm 0.2\%$ ，单通道流量范围宽至0.0001~480ml/min。通过雷弗APP软件，可对泵进行远程控制，并对运行状态实时监测。RS485通讯接口，兼容Modbus协议，可通过多种信号模式与计算机、单片机、PLC、变频器、人机界面等上位机连接，实现系统化集中控制。

功能特点

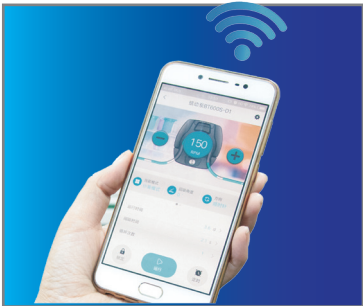
- LF-LED-OS软件系统，高清点阵液晶显示，中英文切换，参数设置简单，状态显示直观；
- 工业级面膜按键操作，简单方便，耐用性强；
- 高品质闭环步进电机驱动，转速精准，运行平稳，可实现高精度的流量传输；
- 具有正反、启停、全速、调速、状态记忆（掉电记忆）等基本功能；
- 可设定运行时间、间歇时间、循环次数等参数，满足定时定量、液体分装、流量测试等需求；
- 具有转速缓停、回吸功能，可有效防止停机时液体滴落；
- 具有按键锁定功能，防止误操作；
- 可通过雷弗APP软件，远程实现启停、调速、定时运行等操作，并具有
- 有停机报警、更换泵管提醒等监测功能（选配）；
- 流线型注塑外壳设计，简洁美观，易清洁；
- 电路板加喷三防漆工艺，达到防尘防潮效果；
- 超强的抗干扰特性，宽电压设计，适用于复杂的供电环境；
- 外部模拟量调速，外控信号控制启停、正反、外控信号物理隔离；
- RS485通讯，兼容MODBUS协议，支持通讯参数设置，方便与各种控制设备连接；
- 支持堵转报警、漏液报警(选配)；
- 可外接热敏打印机，实时打印运行参数(选配)；
- 可匹配多款高性能泵头，实现不同泵头与驱动器组合。





高精度电机

高精度步进电机
转速精度误差 $\leq \pm 0.2\%$
闭环控制



智能云控

wifi功能
支持手机App远程控制



抗干扰

超强的抗干扰特性
CE认证保障



外控功能

外控功能丰富
支持5 ~ 24V宽电压输入
RS485通讯, 兼容MODBUS协议



精致外形

ABS注塑外壳
流线型设计
简洁美观

技术参数

- 流量范围: 0.0001 ~ 480ml/min
- 转速范围: 0.1 ~ 100rpm
- 转速分辨率: 0.1转
- 转速精度误差: $\pm 0.2\%$
- 显示方式: 视窗77x32mm, 单色128x32点阵液晶
- 语言界面: 中文、英文切换
- 操作方式: 工业级面膜按键
- 按键锁定: 长按方向键锁定, 长按启停键开锁
- 定时功能: 定时运行时间0.1 ~ 999秒/分/时/天, 间歇时间0.1 ~ 999秒/分/时/天
- 循环次数: 0 ~ 999次 (0为无限循环)
- 回吸角度: 0 ~ 720度
- 外控信号输入: (1)启动\停止: 无源触点、外控输入电平 (5~24V)
(2)正转\反转: 无源触点、外控输入电平 (5~24V)
(3)转速调节: 模拟量0~5V、0~10V、4~20mA可设置
- 外控信号输出: (1)启动\停止: 电平信号 (跟随输入电压)
(2)正转\反转: 电平信号 (跟随输入电压)
(3)转速状态: 模拟量0~5V
- 外控数字通讯: RS485, 支持MODBUS协议, DB15外控接口
- 电源电压: AC100 ~ 240V, 50Hz/60Hz
- 功率: <math>< 30W</math>
- 工作环境: 环境温度0 ~ 40°C, 相对湿度<math>< 80\%</math>
- 防护等级: IP31
- 外观尺寸: 232x140x145mm
- 驱动器重量: 2.9 kg

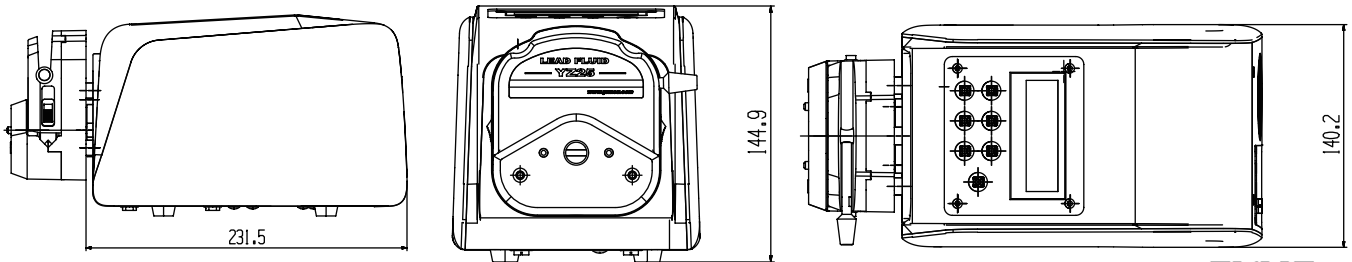
适用泵头及软管、流量参数

适用泵头	可选择通道数	适用软管	单通道流量 (ml/min)
DG6(6滚轮)	1、2、4	壁厚0.8~1mm, 内径$\leq 3.17mm$	0.0002 ~ 49
DG10(10滚轮)	1、2、4	壁厚0.8~1mm, 内径$\leq 3.17mm$	0.0001 ~ 41
DT10-18	1	13#14#, 壁厚0.8~1mm, 内径$\leq 3.17mm$	0.0002 ~ 82
DT10-28	2	13#14#, 壁厚0.8~1mm, 内径$\leq 3.17mm$	0.0002 ~ 82
YZ15	1	13#14#19#16#25#17#	0.006 ~ 280
YZ25	1	15#24#	0.16 ~ 280
YT15	1	13#14#19#16#25#17#18#	0.006 ~ 380
YT25	1	15#24#35#36#	0.16 ~ 480

以上流量数据是在常温常压下打纯净水测试所得, 实际使用受压力、介质特性等具体因素影响, 仅供参考。

外形尺寸

单位: mm



保定雷弗流体科技有限公司

地址: 保定市复兴东路999号支点创业基地

电话: 0312-3250677 / 877 / 977

传真: 0312-3250877-804

邮箱: master@leadfluid.com

网址: www.leadfluid.com.cn



微信公众号