

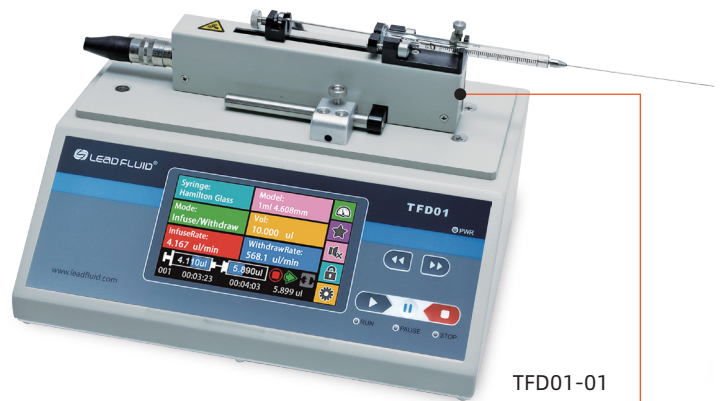
TFD01-01型分体注射泵



微信公众号

TFD01-01型分体注射泵

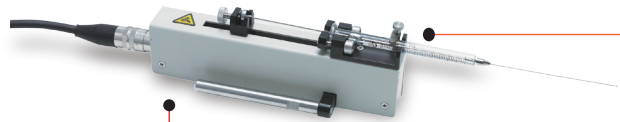
- 雷弗TFD01-01型分体注射泵由控制器和执行单元两部分组成，结构精巧，精度高，运行稳定；
- 控制器和执行单元分离，通过线缆连接，并配有快插接头，方便拆装，可以与其他仪器、设备联合使用，例如脑立体定位仪；
- 执行单元可配合一支5 μ L~1000 μ L的注射器，适合各种微量注入实验。



TFD01-01

功能特点

- LF-Touch-OS软件系统，运行稳定可靠，功能强大
- 4.3寸彩色液晶触摸屏操作，形象的动画和图标显示，多彩的界面，常用的功能按键，使设备更加易用
- 多种工作模式选择
- 控制器和执行单元分体设计，便于安装固定
- 支持屏幕锁定，按键静音操作
- 按键配指示灯，工作状态清晰明确
- 支持多种标准注射器，可自定义注射器
- 高精度控制
- RS485通讯，支持Modbus协议
- 外部信号控制启停和方向
- 宽范围电源输入



TFD01-01分体注射泵执行单元

适用一支5 μ L-1mL的注射器
线速度0.635 μ m/min-95.25mm/min

技术参数

工作模式	注射、抽取、先注射后抽取、先抽取后注射、连续循环
通道数	1
最大行程	70mm
行程分辨率	0.198 μ m/ μ step
线速度范围	0.635 μ m/min~95.25mm/min
线速度调节分辨率	0.635 μ m/min
行程控制精度	误差 \leq \pm 0.35%（行程 $>$ 最大行程的30%时）
最大额定线性推力	$>$ 4kgf
推力调节	1~100%任意可调
注射器规格	5 μ L~1000 μ L
注射器选择	内置主要厂家，主要型号注射器供选择；可使用自定义注射器，直接输入注射器内径
流量范围	0.058nL/min~1.587mL/min
液量校正	通过校正程序获得更精确的液量
显示方式	4.3寸彩色液晶；同屏幕显示传输液量、剩余液量、流量、运行方向、注射器规格等；动画显示运行状态
操作方式	触摸屏+常用功能按键
掉电记忆	保持掉电前设置参数
其他功能	暂停和停止；按键音提示；锁定参数；快进和快退；显示亮度调节
状态信号输出	1路指示启停状态，1路指示方向状态
控制信号输入	1路下降沿触发启动，1路下降沿触发停止
通信接口	RS485，Modbus协议
控制器外形尺寸	245 \times 205 \times 115mm
执行单元尺寸	190 \times 32 \times 65mm
重量（控制器+执行单元）	2+0.5kg
适用电源	AC100~240V，50/60Hz
工作环境	环境温度5~40 $^{\circ}$ C，相对湿度 $<$ 80%

注射器规格与流量参考表

注射器规格	注射器内径(mm)	最小流量(nl/min)	最大流量(ml/min)
5 μ l	0.343	0.058	0.009
10 μ l	0.485	0.117	0.017
25 μ l	0.728	0.264	0.039
50 μ l	1.03	0.529	0.079
100 μ l	1.457	1.058	0.158
250 μ l	2.303	2.645	0.396
500 μ l	3.257	5.290	0.793
1000 μ l	4.606	10.580	1.587

以上流量数据是在常温常压下打纯净水测试所得，实际使用受压力、介质特性等具体因素影响，仅供参考。

尺寸图 (单位: mm)

